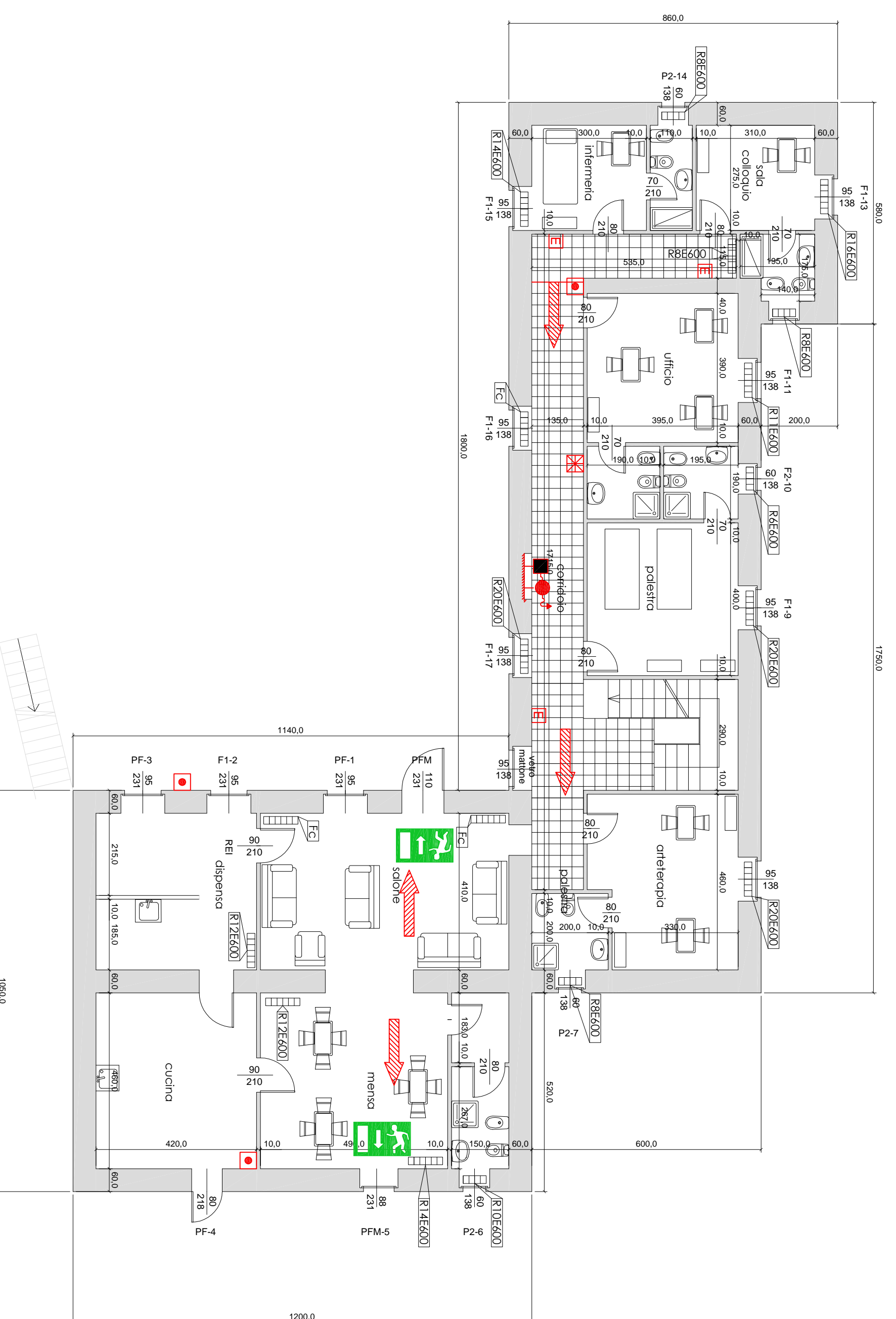


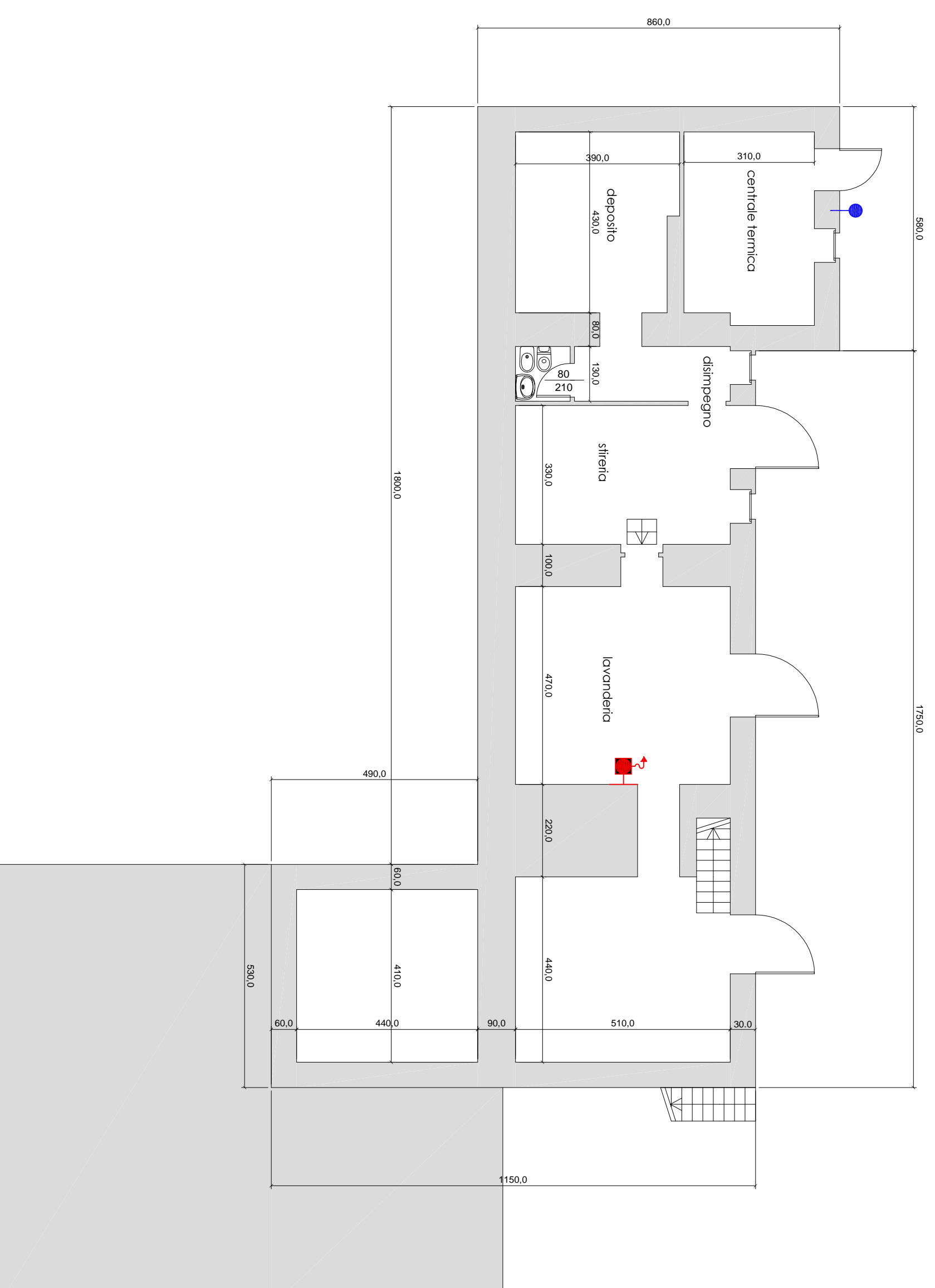
05.01 LEGENDA SIMBOLI ANTINCENDIO

	Parcorso di uscita orizzontale
	Parcorso di uscita in basso
	Parcorso di uscita in alto
	PORTA RESISTENTE AL FUOCO PER 120 MINUTI
	USCITE DI EMERGENZA
	USCITE DI EMERGENZA
	RADIATORI / FANCOULS
	TUBO FLESSIBILE
	ESTINTORE PORTATILE A POLVERE
	ESTINTORE PORTATILE A POLVERE
	ESTINTORE PORTATILE AD ANIDRIDE CARBONICA
	IDRANTE SU MASPO DN 45 A PARETE (CON FLESSIBILE E LANCIA)
	ATTACCO PER AUTOPOMPA
	PUNTO DI RACCOLTA
	LUOI DI SICUREZZA - ILLUMINAZIONE DI EMERGENZA
	ASCENSORE A PROVA DI FUMO
	EVAQUATORI DI FUMO E CALORE
	SISTEMI DI SEGNALAZIONI IMPIANTI DI ALLARME
	RILEVATORE DI FUMO
	RILEVATORE TERMOVELOCIMETRO
	MURI TAGLIAFUOCO REI 80 (COMPARTIMENTAZIONE)
	ACCESSIBILITA' AUTOSCALA V.V.F.
	FS FILTRO A PROVA DI FUMO IN SOVRAPPRESSIONE 0,30 mbar
	FC FILTRO A PROVA DI FUMO CON CANALE DI VENTILAZIONE SFOCANTE IN COPERTURA

02.01 PIANTA PIANO TERRA



02.02 PIANTA PIANO SEMINTERATO



COMUNE
di
ROCHELTA BELLO
(CN)

LIVIO SETTIMO
INGEGNERE
società Legale
Via Manni, 69
21100 Varese (VA)
P.IVA 03432200750

Cambio di destinazione d'uso di locali senza esecuzione di lavori. Immobile sito in Strada vicinale delle Corbellere - Località S. Giuseppe, 4
COMUNITA' TERAPEUTICA PER MINORI

ELABORATI TECNICI - PROGETTO DEFINITIVO -

02 PIANTE

02.01 PIANTA PIANO TERRA scala 1:100

02.02 PIANTA PIANO SEMINTERATO scala 1:100

PROGETTAZIONE

Proprietario

Cooperativo Stella
Via Fermi, 3
21013 Galvrate (VA)

Ing. Settimo Livio
Via D. Manni, 69
21100 Varese (VA)

Progettista